

14 Настройка уравнивающего клапана S1

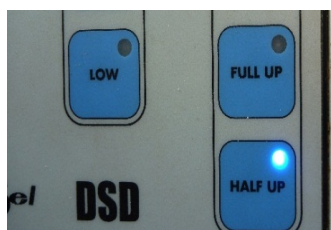


Рис 1: Выбор режима «HALF UP»



Рис 2: клапан S1

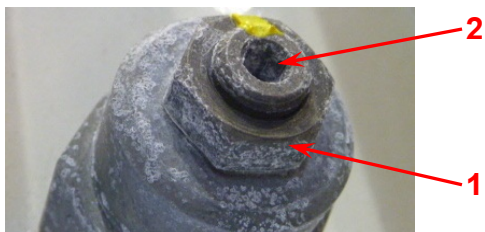


Рис 3: Регулировка S1

Инструменты

- ✓ Гаечный ключ 15 мм.
- ✓ Шестигранник 3/16 (или 4 мм).

Проверка

- ✓ Поднимите давление: режим «Вибратор».
- ✓ Откройте фиксаторы
- ✓ На DSD выберите режим HALF-UP (пол-подъёма)
- ✓ Плита в среднем положении
- ✓ Посмотрите на лифт, плита не должна двигаться (нет движений вверх и вниз).

Регулировка

- ✓ Ослабьте контргайку (Рис 3/1).
- ✓ Поверните медленно винт по часовой стрелке (Рис 3/2). Когда лифт начнёт опускаться и подниматься выкрутите винт против часовой стрелки на 1/2 оборота.
- ✓ Проверьте что лифт прекратил движение вниз в режиме «HALF UP»(половина подъема).
- ✓ Затяните контргайку.

ВНИМАНИЕ: После регулировки S1, регулировка RP клапана должна быть проверена.

15 Настройка уравнивающего клапана S2

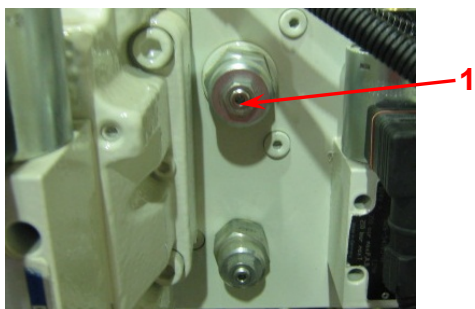


Рис 1: Клапан S2

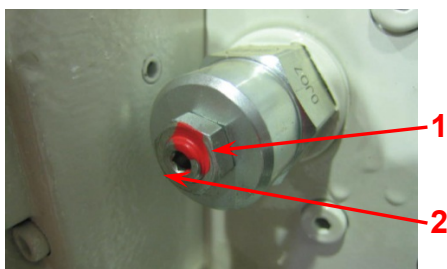


Рис 2: Регулировка S2

Инструменты

- ✓ Гаечный ключ 15 мм.
- ✓ Шестигранник 3/16 (или 4 мм).

Регулировка

- ✓ Заглушите двигатель.
- ✓ Ослабьте контргайку (Рис 2/1).
- ✓ Полностью закрутите винт клапана по часовой стрелке до упора (Рис 2/2).
- ✓ Выкрутите винт на 1 и 3/4 оборота.
- ✓ Затяните контргайку.